



- możliwość zastosowania w każdym obiekcie

- wysoka jakość, niezawodność i estetyka

- odporność na warunki atmosferyczne

MRS MRO MRP

SYSTEMY MOSKITIER

Moskitiera stanowi doskonałe zabezpieczenie wnętrza budynku przed insektami, owadami oraz zanieczyszczeniami pochodzącymi z otoczenia. Zapewnia przy tym doskonały dostęp światła dziennego i swobodną cyrkulację powietrza.

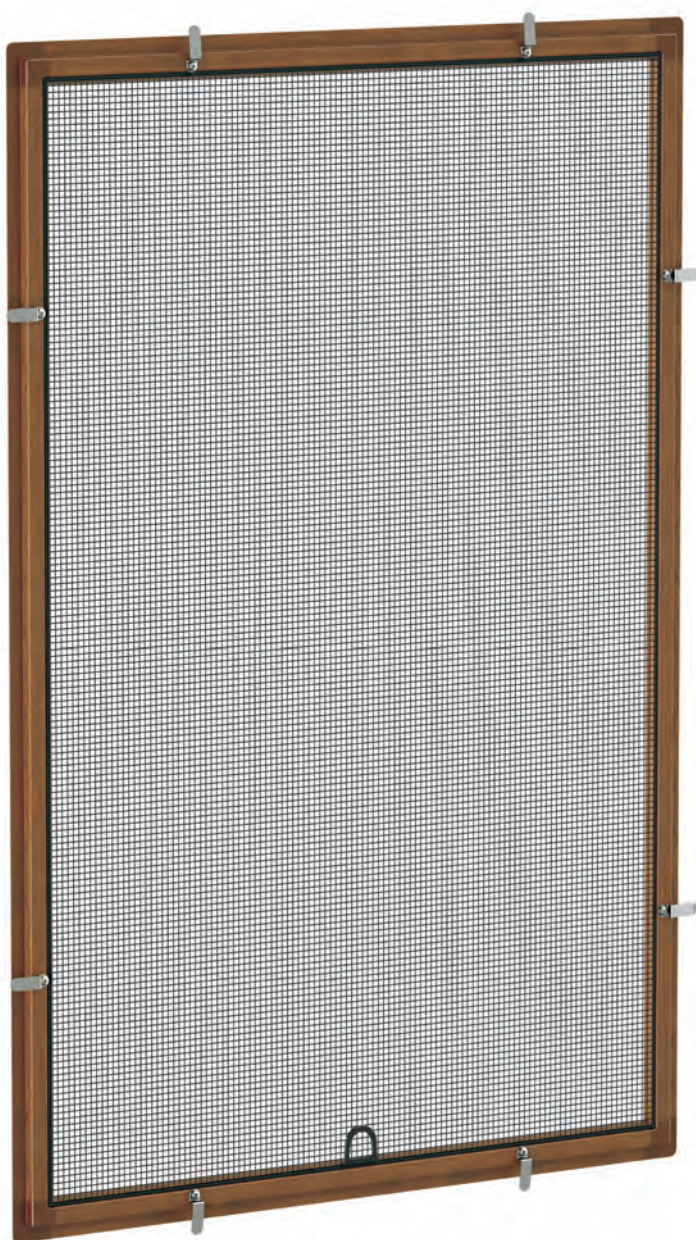
Ramy moskitier wykonane są z mocnych ekstrudowanych profili aluminiowych, oferowanych w szerokiej gamie kolorystycznej. Wszystkie kształtowniki pokryte są lakierem proszkowym. Siatka moskitier wykonana jest z wysokiej jakości włókna szklanego w kolorze czarnym oraz szarym. Doskonałej klasy materiały, użyte do produkcji, sprawiają, że całość jest niezwykle odporna na działanie niekorzystnych warunków atmosferycznych.

W swojej ofercie posiadamy trzy systemy moskitier: stałą, otwieraną oraz przesuwaną. Z racji tego, że wszystkie elementy składowe wykonujemy samodzielnie, część detali występuje jako wspólna dla wszystkich wymienionych systemów.



SYSTEM MOSKITIERY RAMKOWEJ STAŁEJ

- System moskitiery ramkowej stałej stanowi doskonałe zabezpieczenie okien.
- Profil ramy wykonany jest z mocnego, ekstrudowanego kształtownika aluminiowego o nowoczesnym kształcie. Profil oferowany jest w dwóch wykonaniach: z „płetwą”, przylegającą do ramy okna oraz bez „płetwy”, z kieszenią na uszczelkę szczotkową, stosowany przy całkowite zabudowanej ramie okiennej.
- Rama moskitiery może być łączona za pomocą aluminiowych narożników wewnętrznych, zaciskanych lub skręcanych. Do wyboru są również narożniki zewnętrzne tworzywowe, dostępne w bogatej ofercie kolorystycznej.
- System umożliwia współpracę z większością profili okiennych. Do montażu oferowane są zaczepy w pięciu wielkościach.



Ramka z narożnikiem wewnętrznym



Ramka z narożnikiem wewnętrznym w wersji z bocznym doszczelnieniem



Ramka z narożnikiem zewnętrznym tworzywowym



Ramka z narożnikiem zewnętrznym w wersji z bocznym doszczelnieniem

kolorystyka profili

biały

złoty dąb

orzech

mahoń

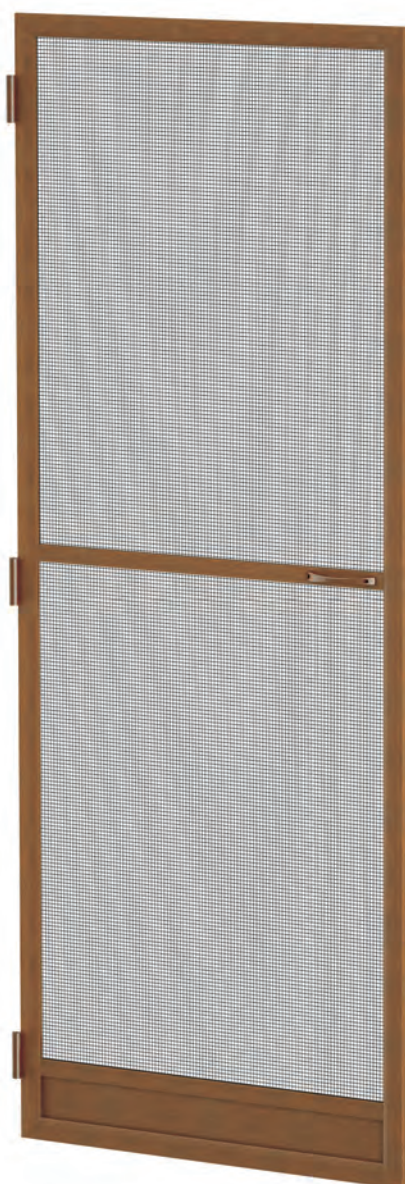
ciemnobrązowy

szary antracyt

Kolory nie odwzorowują wiernie kolorów rzeczywistych. Dostępność kolorów zależy od typu profilu.

SYSTEM MOSKITIERY RAMKOWEJ OTWIERANEJ

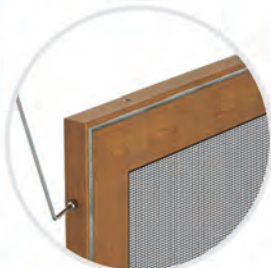
- System moskitiery ramkowej otwieranej stanowi doskonałe zabezpieczenie drzwi balkonowych.
- Profil ramy moskitiery posiada zaokrąglony, nowoczesny kształt, który doskonale komponuje się z obecnie stosowanymi ramami okiennymi. Rama moskitiery łączona jest za pomocą narożników wewnętrznych aluminiowych, co w znaczny sposób usztywnia całą konstrukcję. Istnieje również możliwość wyboru sposobu łączenia profili z narożnikami poprzez zaciskanie na prasce lub za pomocą wkrętów dociskowych.
- Dodatkowe wzmocnienie, montowane poprzez połączenie zatrzaskowe, umożliwia wykonanie ramy o większych gabarytach. Sama moskitiera montowana jest do ramy okiennej lub ościeży za pośrednictwem zawiasów, które posiadają opatentowany, bardzo prosty w obsłudze system napięcia wstępnego samodomykacza. Na całym obwodzie ramy umieszczona jest uszczelka szczotkowa, dodatkowo zabezpieczająca pomieszczenie przed niekorzystnymi czynnikami zewnętrznymi.
- W standardowym zestawie moskitiera wyposażona jest w uchwyt do otwierania oraz magnesy utrzymujące ją w pozycji zamkniętej. W dolnej części skrzydła znajduje się płyta wypełniająca, która podczas otwierania moskitiery, chroni siatkę przed uszkodzeniem.



Zawias z samodomykaczem to prosta regulacja napięcia sprężyny za pomocą klucza imbusowego. Istnieje możliwość przykręcenia zawiasu w dwóch płaszczyznach. Zastosowane rozwiązanie chronione jest patentem.



Moskitiera wyposażona jest w estetyczny i ergonomiczny uchwyt, profil łączący montowany za pomocą połączenia zatrzaskowego. Dzięki temu, w szybki i prosty sposób można zwiększyć powierzchnię jednego skrzydła.



Łatwy sposób montażu ramki moskitiery przy użyciu narożnika wewnętrznego wraz z wkrętami dociskowymi



Płyta wypełniająca znajduje się w dolnej części skrzydła. Jej zadaniem jest ochrona siatki przed uszkodzeniem podczas otwierania.

kolorystyka profili

biały

złoty dąb

orzech

ciemnobrązowy

szary antracyt

SYSTEM MOSKITIERY RAMKOWEJ PRZESUWNEJ

■ System moskitiery ramkowej przesuwnej ma zastosowanie w dużych, przeszklonych wnękach balkonów, tarasów oraz ogrodów zimowych.

■ Skrzydło moskitiery przesuwa się pomiędzy górną, a dolną szyną jezdnią. W dolnej części zastosowana jest rolka jezdna z mechanizmem, umożliwiającym płynną regulację kąta pochylenia każdego ze skrzydeł. Szeroki wybór szyn jezdnych pozwala na montaż moskitiery w różnych wariantach, na wszystkich typach okien i drzwi. Gwarantuje także bezkolizyjną współpracę z roletami zewnętrznymi.

■ Kształt profilu moskitierowego eliminuje konieczność stosowania dodatkowych uchwytów. W systemie wykorzystano hamulec spowalniający ruch skrzydła w krańcowym położeniu oraz zderzak, zapobiegający uderzeniu ramy moskitiery w szynę jezdnią.



Możliwość montażu moskitiery w układzie trzyczęściowym.

Prowadnica skrzydła - jej celem jest pozycjonowanie oraz jednocześnie zabezpieczenie skrzydła przed wypadnięciem.

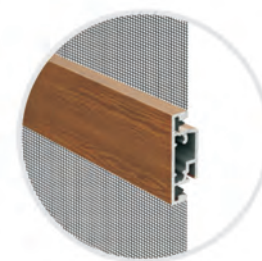
Rama i skrzydło moskitiery montowane są za pomocą narożników wewnętrznych, które cechuje trwałość i estetyka wykonania.



Każde skrzydło moskitiery doszczelnione jest uszczelkami szczotkowymi.



Dodatkowe wzmocnienie moskitiery ramkowej montowane jest za pomocą połączenia zatrzaskowego. Dzięki temu, w szybki i prosty sposób można zwiększyć powierzchnię jednego skrzydła.



kolorystyka profili

biały	złoty dąb
orzech	ciemnobrązowy
	szary antracyt

Kolory nie odwzorowują wiernie kolorów rzeczywistych. Dostępność kolorów zależy od typu profilu.